



充液压力表 GN系列

概述

本产品为全不锈钢充油耐振压力表，适合测量具有腐蚀性的流体和具有恶劣环境的场合。产品耐用，可靠性高。

特征

- 耐腐蚀能力强。
- 在恶劣环境下也能正常工作。

※ 选择压力表时，请考虑将压力的范围置于满刻度的30%~65%之间，这时压力表的测量最为准确。
※ 同时请确认接液部材质是否适用于被测物质。

规格

测量介质：

气体或液体

表盘直径：

φ 60、φ 100

安装方式：

径向… A型

B型（安装孔）

轴向… D型（安装夹具、直接式）

连接口径：

G1/4B (PF) , G3/8B (PF) , G1/2B (PF) ,
1/2NPT, 1/4NPT, R1/4 (PT) ,
R3/8 (PT) , R1/2 (PT)

※需其它口径，请和我们联系。

接液部材质：

波登管 SUS316

底座 SUS316

压力范围：

0~0.1→0~200MPa

-0.1~0→-0.1~2MPa

使用温度范围：

-45~55℃

精度：

±1.5%F.S.

抗振性： 低于交越频率（8Hz~9Hz）的峰值位移小于10mm
或高于交越频率（8Hz~9Hz）的峰值加速度小于30m/s²

交变性： 在1次/秒的情况下，20%~80%测试压交变50000次无异常

面板：

有机玻璃

填充液：

甘油

壳体材质·颜色：

SUS304·原色

处理方式：（可选）

禁油·禁水处理……除去残留在接液部的水或油。

表盘刻度：（可选）

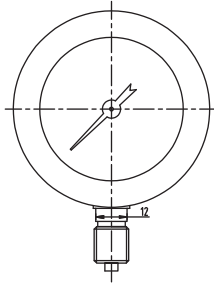
刻度角度、双重刻度、印刷文字、刻度圈颜色等

使用时注意：

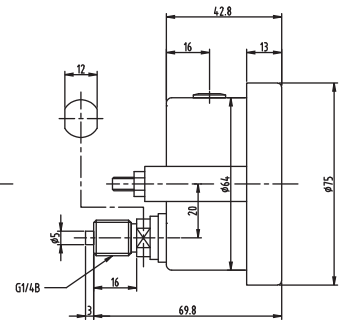
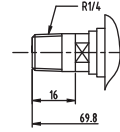
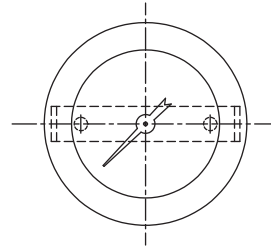
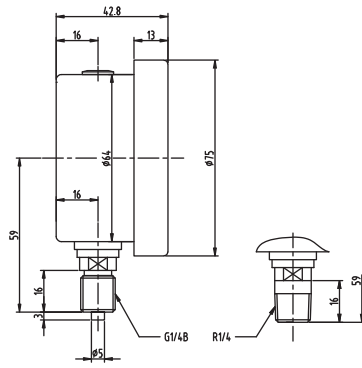
为了防止温度变化引起指示误差，在压力表的上部设置了一个溢流孔，用来释放表壳内部的空气压力。由于溢流孔在表的上方，所以限制了该压力表只能垂直安装

外形尺寸

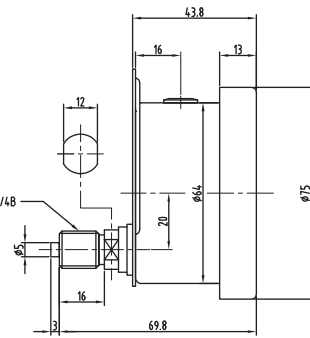
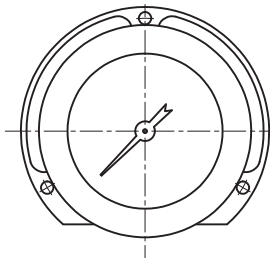
φ 60



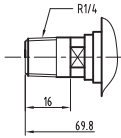
GN10



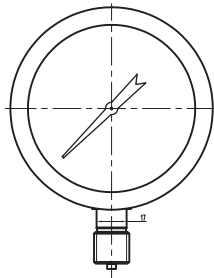
GN15



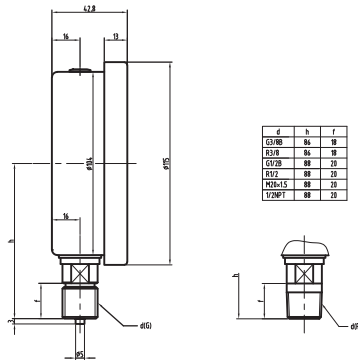
GN15



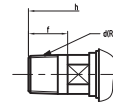
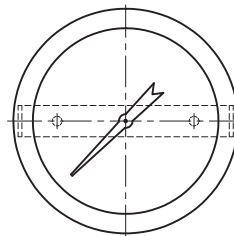
φ 100



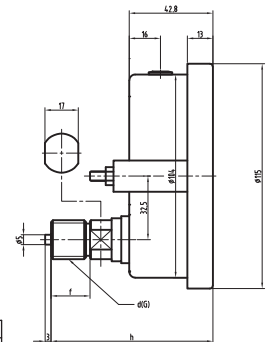
GN20



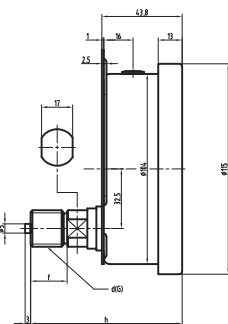
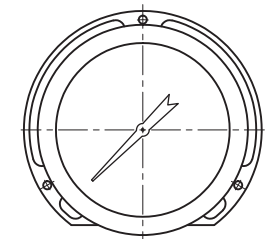
d	h	f
G3/8B	86	18
R3/8	86	18
G1/2B	88	20
R1/2	88	20
M20x1.5	88	20
1/2NPT	88	20



d	h	f
G3/8B	86	18
R3/8	86	18
G1/2B	88	20
R1/2	88	20
M20x1.5	88	20
1/2NPT	88	20



GN25



GN25



d	h	f
G3/8B	86	18
R3/8	86	18
G1/2B	88	20
R1/2	88	20
M20x1.5	88	20
1/2NPT	88	20

充液压力表GN系列

选型规格

选型时请指定型号、规格、压力范围

型号

GN1	—	□	□	□	—	□	□	0	X	□	□	X	X	X	X	X	□
充液压力表 (φ60)		①	②	③		④	⑤	⑥	⑦	⑧	⑨	⑩	⑪	⑫	⑬	⑭	⑮

基本型号		基本选型		可选项		
类型	0	径向 表盘直径 φ60				
	5	轴向 偏心座底				
① 安装方式	径向		轴向			
	1	A型		D型 (安装夹具)		
	2	—		D型 (安装孔)		
② 连接螺纹	2	G1/4B				
	7	R1/4				
	N	M14X1.5				
③ 接液部材质	1	波登管: 磷青铜 底座: H59黄铜				
	3	波登管: SUS316 底座: SUS316				
④ 压力范围 (MPa) (订货时请标明压力范围和单位)	1	-0.1~0.1、0.16、0.2、0.25、0.3、0.4、0.6、1、1.5、1.6、2、2.5				
	2	-0.1~0、0~0.1、0.16、0.2、0.25、0.3、0.4、0.6、1、1.5、1.6、2、2.5、3.5				
	3	0~4、5、7、10、15				
	4	0~20、25、30、35、40、50				
⑤ 精度	0	标准 (±1.6%)				
⑥ 指针	0	标准				
⑧ 处理方式	0	无				
	1	禁油处理				
	2	禁水处理				
	3	禁油·禁水处理				
⑨ 可选项	0	无				
	1	其他 (请单独注明需求的规格) 刻度盘指定 [注]、节流阀指定				
⑮ 资料	0	无				
	1	其他 (单独注明需求文件) 图纸、使用说明书、检查要领书、制造工艺 流程、检测报告 (每个产品1份)、检 查/可追溯证明				

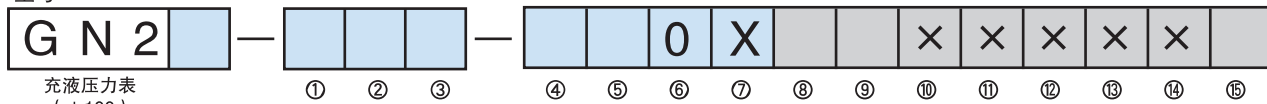
[注] 刻度盘指定: 红线、刻度圈颜色、客户标志, 起定量为1000个。

※ 没有规格序号的选项, 请用“X”标注。

选型规格

选型时请指定型号、规格、压力范围

型号



基本型号		基本选型		可选项		
类型	0	径向 表盘直径 $\phi 100$				
	5	轴向 偏心座底				
① 安装方式	径向		轴向			
	1	A型		D型 (安装夹具)		
	2	—		D型 (安装孔)		
② 连接螺纹	3	G3/8B				
	4	G1/2B				
	5	M20X1.5				
	8	R3/8				
	9	R1/2				
	M	1/2NPT				
③ 接液部材质	1	波登管: 磷青铜 底座: H59黄铜				
	3	波登管: SUS316 底座: SUS316				
④ 压力范围 (MPa)	1	-0.1~0.1、0.16、0.2、0.25、0.3、0.4、0.6、1、1.5、1.6、2、2.5				
	2	-0.1~0、0~0.1、0.16、0.2、0.25、0.3、0.4、0.6、1、1.5、1.6、2、2.5、3.5				
	3	0~4、5、7、10、15				
	4	0~20、25、30、35、40、50				
⑤ 精度	0	标准 ($\pm 1.6\%$)				
⑥ 指针	0	标准				
⑧ 处理方式	0	无				
	1	禁油处理				
	2	禁水处理				
	3	禁油·禁水处理				
⑨ 可选项	0	无				
	1	其他 (请单独注明需求的规格) 刻度盘指定 [注]、节流阀指定				
⑮ 资料	0	无				
	1	其他 (单独注明需求文件) 图纸、使用说明书、检查要领书、制造工艺流程、检测报告 (每个产品1份)、检查/可追溯证明				

(订货时请标明压力范围和单位)

[注] 刻度盘指定: 红线、刻度圈颜色、客户标志, 起定量为1000个。

※ 没有规格序号的选项, 请用“X”标注。